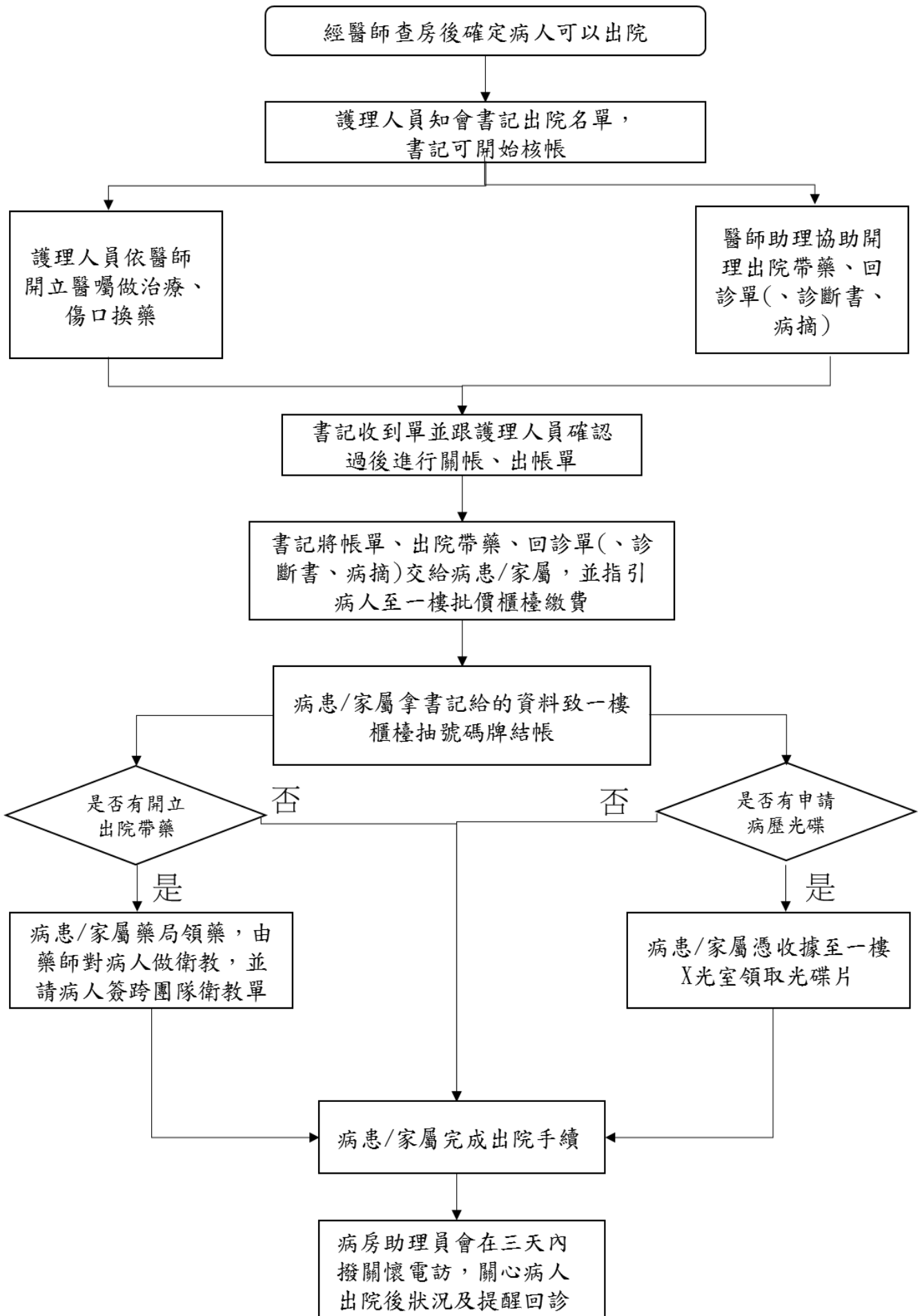


病人出院流程



備註：

1. **小夜**如沒有病房書記可以出帳單的情況且有櫃檯人員的情況下，請櫃台先跟病患收取暫收款，待有書記人員上班時會出正式帳單，請病人回來多退少補。
2. **大夜**如果沒有病房書記可以出帳單的情況且無櫃檯人員的情況下，請急診傳送人員先跟病患收取暫收款，費用部份等櫃檯人員上班時做交接，書記人員上班時會出正式帳單，請病人回來多退少補。